

Připravte svoji ordinaci na Coronavirus Disease 2019 (COVID-19)

Nové respirační onemocnění - COVID-19 ovlivní chod ordinace.

Připravte se. Opatření, které učiníte pomohou Vaším zaměstnancům i pacientům.

Než dorazí pacienti



- **Připravte ordinaci.**
 - Mějte přehled, kteří vaši pacienti jsou ve vyšším riziku COVID-19.
 - Zvažte a naplánujte více elektronických konzultací.
 - Mějte připravený kontakt na KHS.
 - Sledujte informace ohledně šíření COVID v okolí
 - Zhodnoťte a případně navyštěte zásoby zdravotnického materiálu

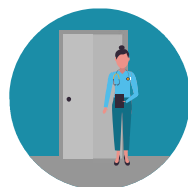


- **Komunikujte s pacienty.**
 - Ptejte se pacientů na symptomy během hovorů.
 - Zvažte přejednání neurgentních pacientů.
 - U vstupu a v čekárně vylepte informace pro pacienty.



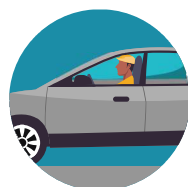
- **Připravte čekárnu.**
 - Zajistěte pomůcky - kapesníky, desinfekci, mýdla, odpadkové koše.
 - Oddělte židle 1-2 m od sebe a použijte bariéry, pokud je to možné.
 - Pokud máte v čekárně hračky, informační materiály apod. odstraňte je, nebo zajistěte pravidelnou desinfekci

Při příchodu pacientů



- **Umístěte zaměstnance před vchod aby se pacientů ptal na příznaky, pokud je to možné.**

- Symptomatické pacienty vybavte rouškou
- Omezte návštěvy.



- **Oddělte nakažené pacienty se symptomy**
 - Umožněte pacientům čekat venku nebo v autě, pokud je to možné.
 - Připravte oddělené prostory v čekárně pro zdravé a nakažené.
 - Nakažené umístěte do izolace co nejrychleji.

Po kontrole pacientů



- **Po odchodu vydesinfikujte povrchy, kterých se často dotýkáte**

- **Poučte pacienty s respiračním onemocněním o tom, jak se chovat doma. Zvažte využití telemedicíny pro následnou kontrolu..**

- **Upozorněte KHS na pacienty s příznaky COVID-19.**



Vyškolte a připravte své zaměstnance

- Zajistěte, že pracovníci ví, jak si správně nasadit, používat a sejmut ochranné pomůcky
- Poznejte symptomy COVID-19— horečka, kašel, dušnost.
- Připravte opatření k rychlému třídění a oddělení nemocných pacientů.

- Zdůrazňujte hygienu rukou a kašle pro všechny.
- Požádejte personál, aby zůstal doma, pokud se necítí zdrav
- Pošlete zaměstnance domů, pokud se jim rozvinou symptomy v práci



Pro více informací: www.informacepropraxi.cz